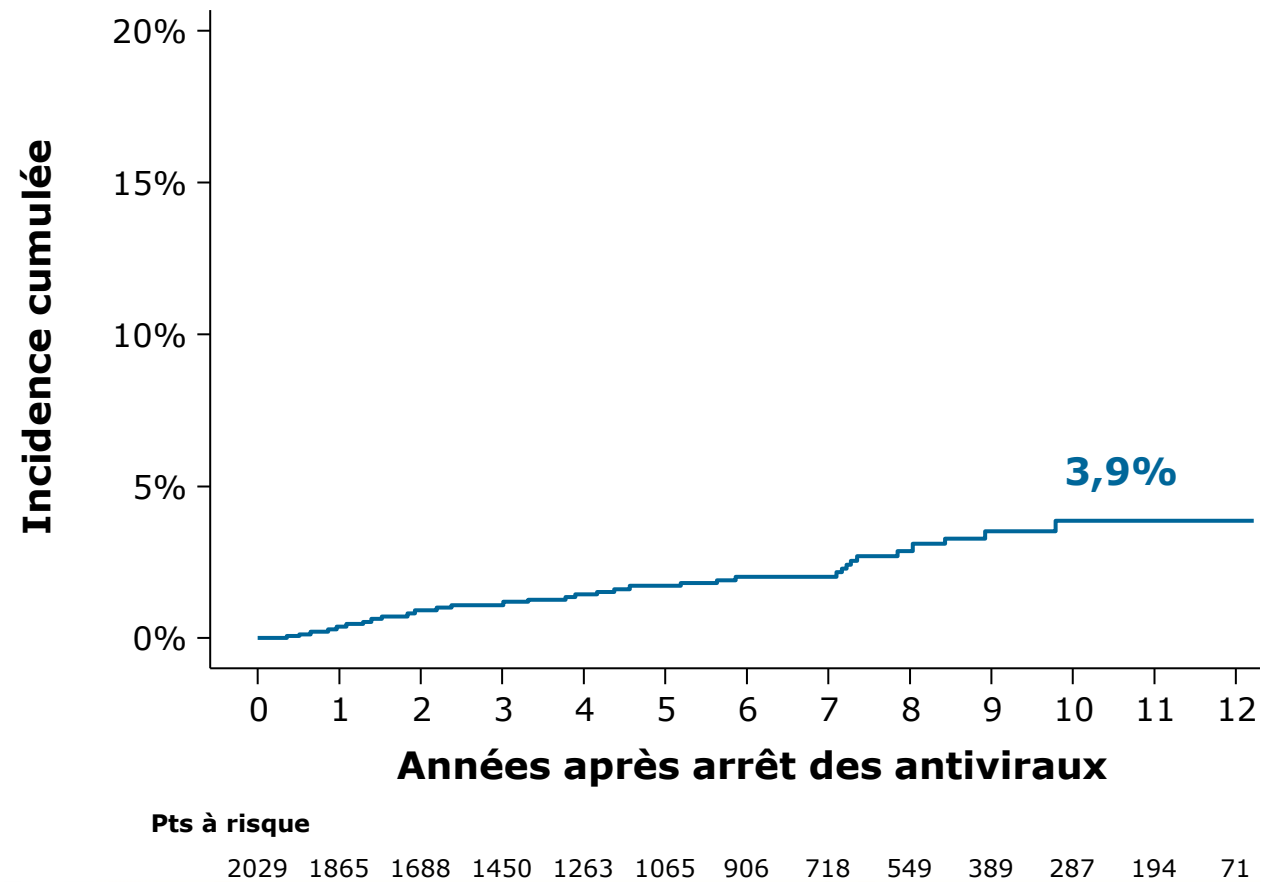




**Arrêt des NUC  
mais pas de la surveillance...**  
*AASLD 2025 – Dongelmans E et al. Abst. 1220*

- **Facteurs de risques principaux : stéatose et syndrome métabolique**



Age	
16 à 29 ans	0 point
30 à 39 ans	2 points
40 à 49 ans	4 points
50 à 59 ans	6 points
60 à 69 ans	8 points
> 70 ans	10 points

Sexe	
Homme	6 points
Femme	0 point

Plaquettes	
> 200 G/l	0 point
100 à 199 G/l	6 points
< 100 G/l	9 points

- **Risque faible** :  $\leq 9$
- **Risque intermédiaire** : 10-17
- **Risque élevé** :  $\geq 18$

## Risque de CHC selon PAGE-B à l'arrêt du traitement

