

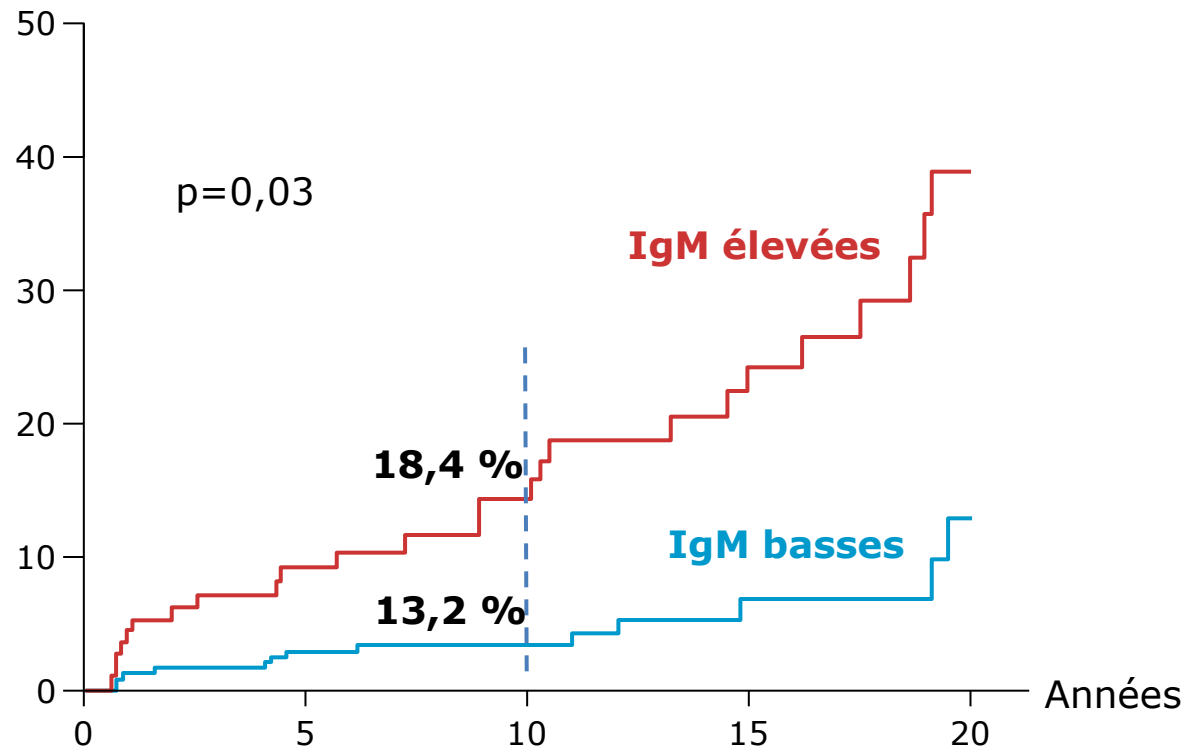


IgM dans la CBP : intéressant
AASLD 2025-Okumura T et al. Abst. 4432

Caractéristiques de la cohorte

Cohorte complète	IgM ≥ LSN (n=224)	IgM < LSN (n=203)	P
Âge, années	58 (49-65)	59 (53-66)	0,109
Homme, n	28 (23,9%)	42 (13,5%)	0,009
Plaquettes, x10 ⁴ /μL	22,0 (18,0-25,0)	22,3 (18,0-26,2)	0,908
Albumine, g/dL	4,1 (3,9-4,4)	4,2 (4,0-4,4)	0,074
Bilirubine totale, mg/dL	0,79 (0,60-1,07)	0,73 (0,57-0,96)	0,249
ASAT, U/L	55 (39-81)	35 (27-57)	<0,001
ALAT, U/L	55 (37-95)	35 (24-61)	<0,001
PAL, U/L	519 (404-913)	399 (305-526)	<0,001
GGT, U/L	217 (98-450)	115 (62-201)	<0,001
IgG, mg/dL	1802 (1497-2076)	1516 (1274-1823)	<0,001
IgM, mg/dL	588 (474-716)	203 (123-284)	<0,001
IgM/N sup	2,30 (1,83-3,20)	0,77 (0,49-1,09)	<0,001
ALBI grade 1/2/3, n	80/34/3	245/56/9	0,027
APRI	0,60 (0,50-0,90)	0,40 (0,30-0,70)	<0,001

Cohorte entière



Patients avec score ALBI grade 1

