

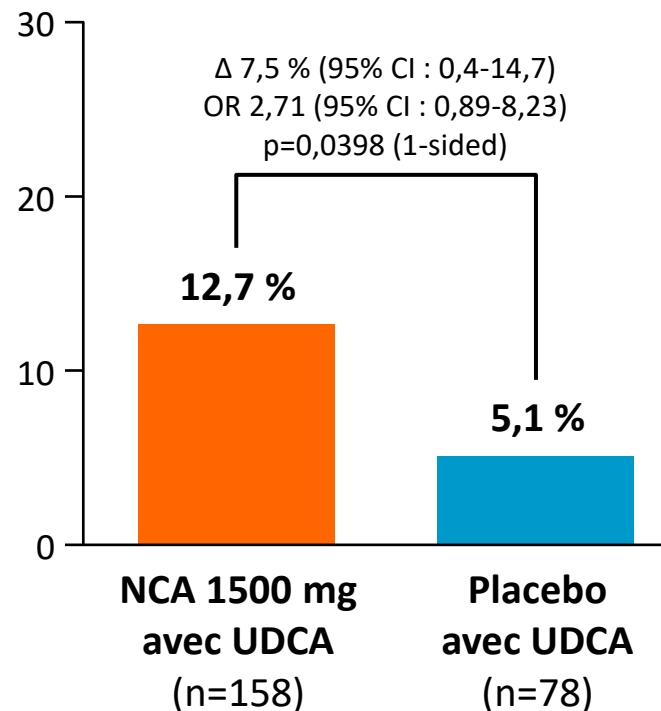


CSP : enfin un traitement efficace ?

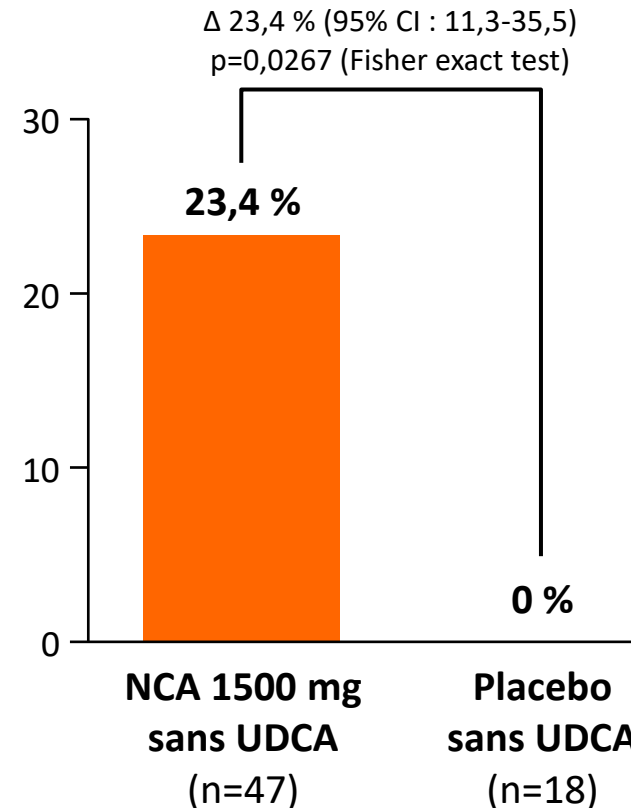
EASL 2025 – Trauner M et al. Abst. LBO001

- Amélioration partielle des PA < 1,5 N sans aggravation du stade de Ludwig

Patients avec UDCA

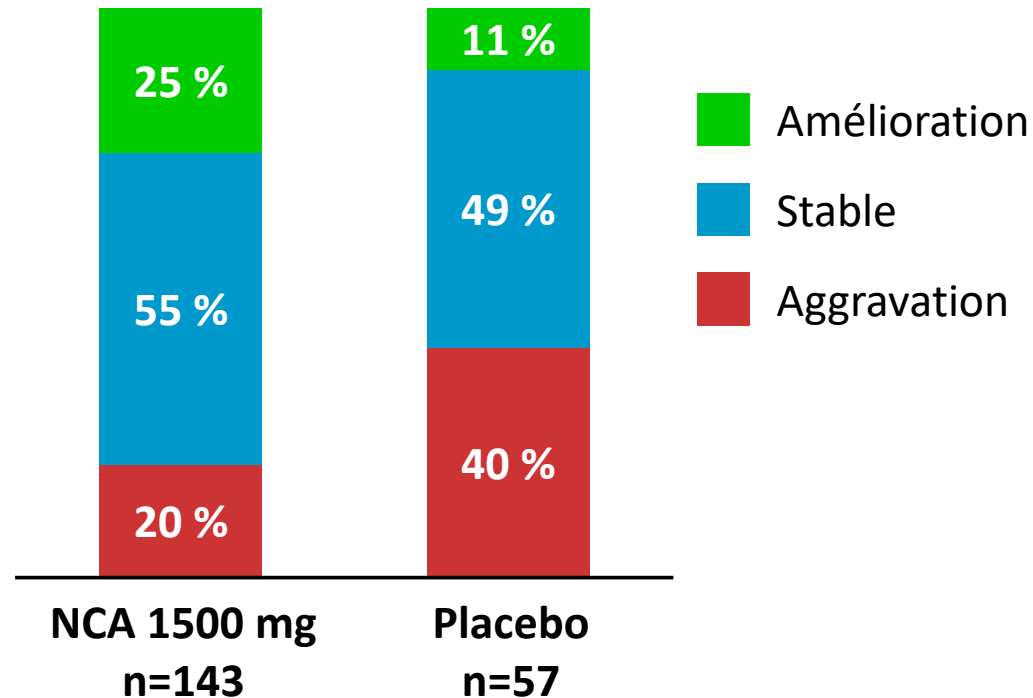


Patients sans UDCA



**Meilleure réponse avec
NCA par rapport au
placebo sans UDCA
associé**

Evolution de la classification de Ludwig



Amélioration du stade Ludwig ≥ 1

- NCA vs. placebo
25,2 % vs 10,5 %
 $p = 0,0217$ (Fisher exact 2-sided)

Aggravation du stade Ludwig ≥ 1

- NCA vs. placebo
20,3 % vs 40,4 %
 $p = 0,0069$ (Fisher exact 2-sided)

Progression vers la cirrhose (Ludwig stade 4)

- NCA vs. placebo
5,9 % vs 10,7 %

Plus d'amélioration ET moins d'aggravation de la fibrose avec NCA