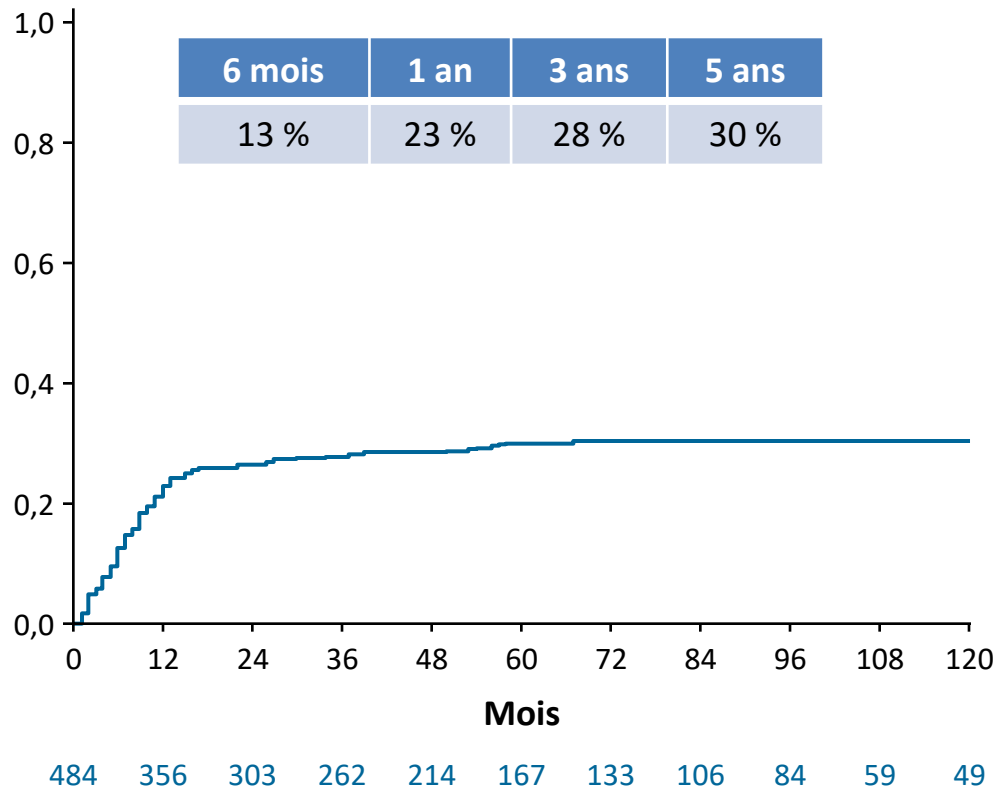




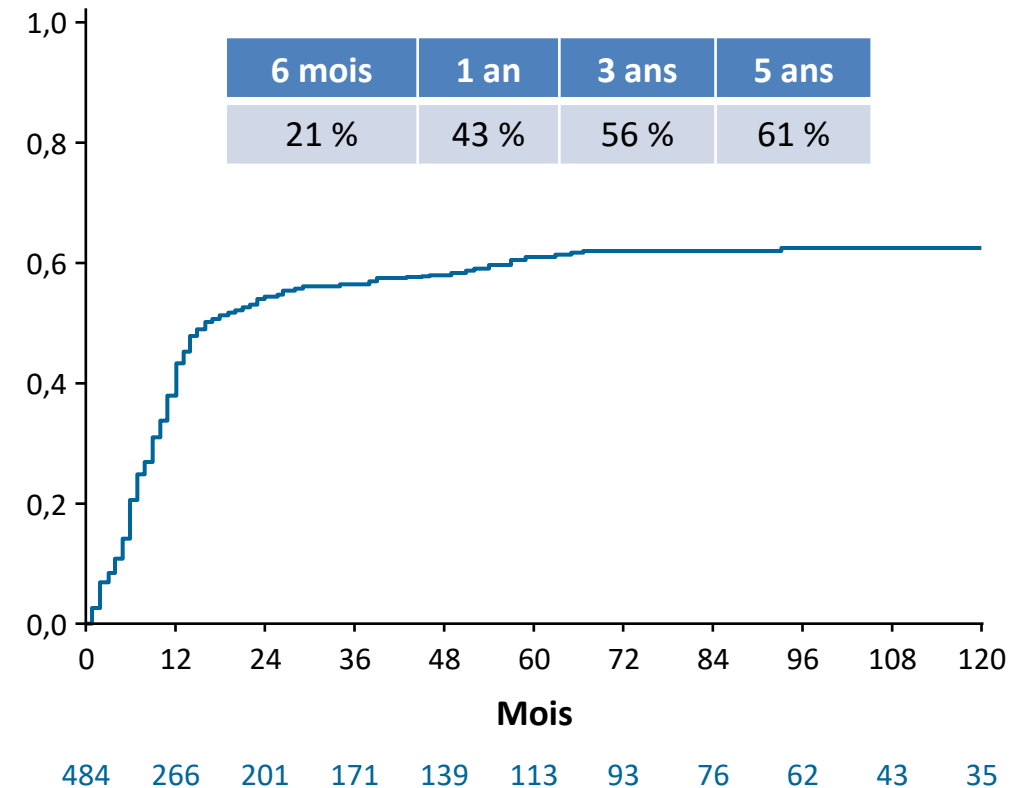
Thrombose porte sans cirrhose : on garde un œil longtemps

EASL 2025 – Alabau BB et al. Abst. GS004

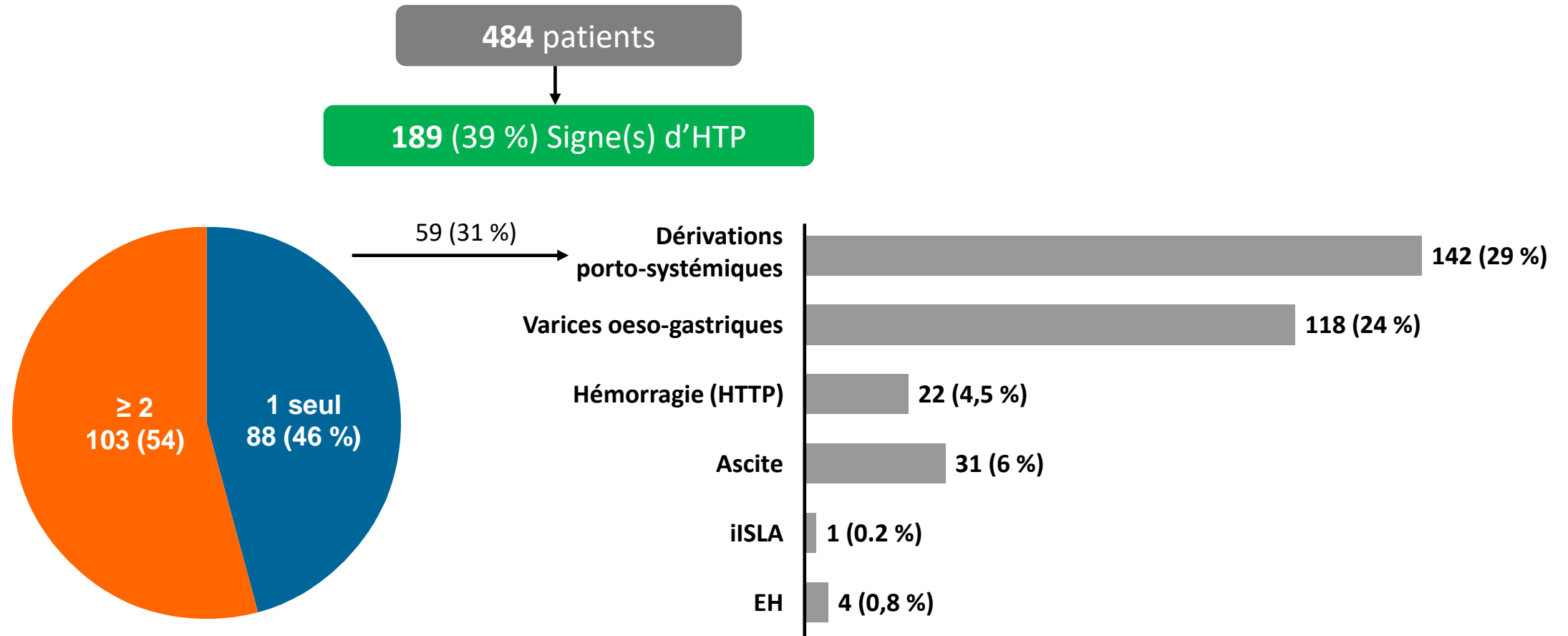
Recanalisation complète



Recanalisation complète + amélioration

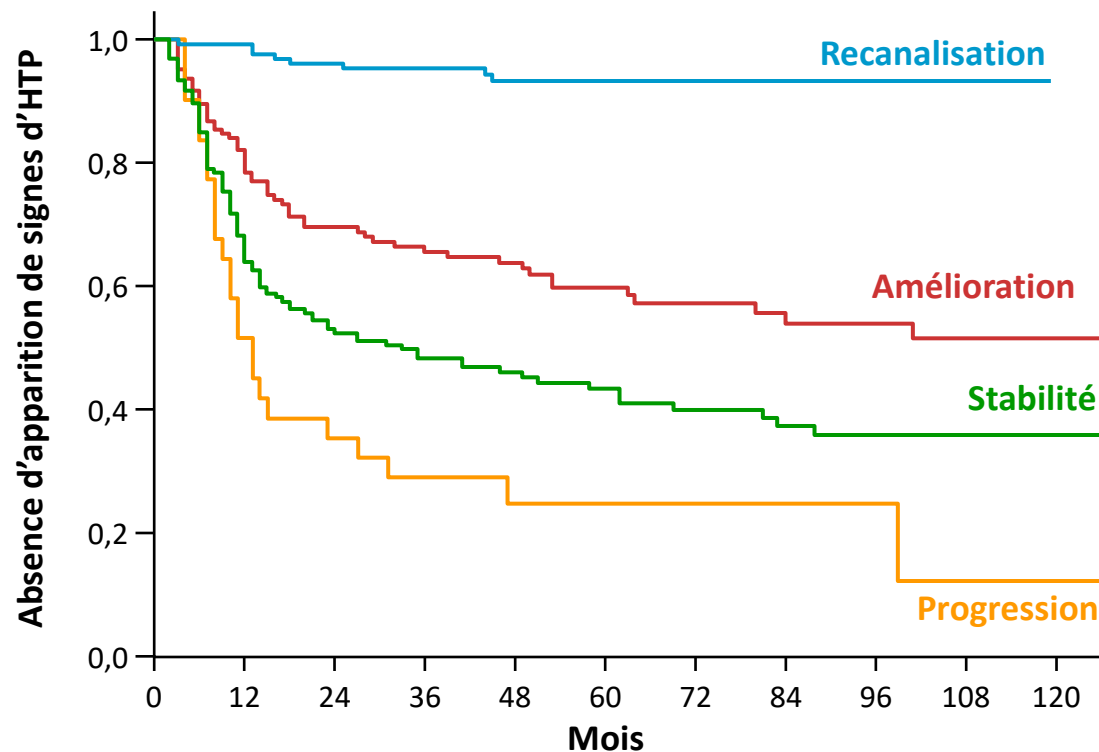


Développement d'une hypertension portale



Suivi médian: 68 mois (42-106)

Evolution de la thrombose



	1 an	2 ans	3 ans	4 ans	5 ans
Recanalisation (8/140)	98 %	96 %	95 %	93 %	93 %
Amélioration (59/145)	79 %	69 %	66 %	63 %	59 %
Stabilité (98/168)	64 %	53 %	48 %	46 %	42 %
Progression (24/31)	51 %	35 %	35 %	25 %	25 %

	Disparition complète (8)
Dérivations porto-systémiques	6
Varices oeso-gastriques	5
Hémorragie (par HTP)	1
Ascite, ISLA ou EH	0

Temps médian (mois) 17 (13-39)