

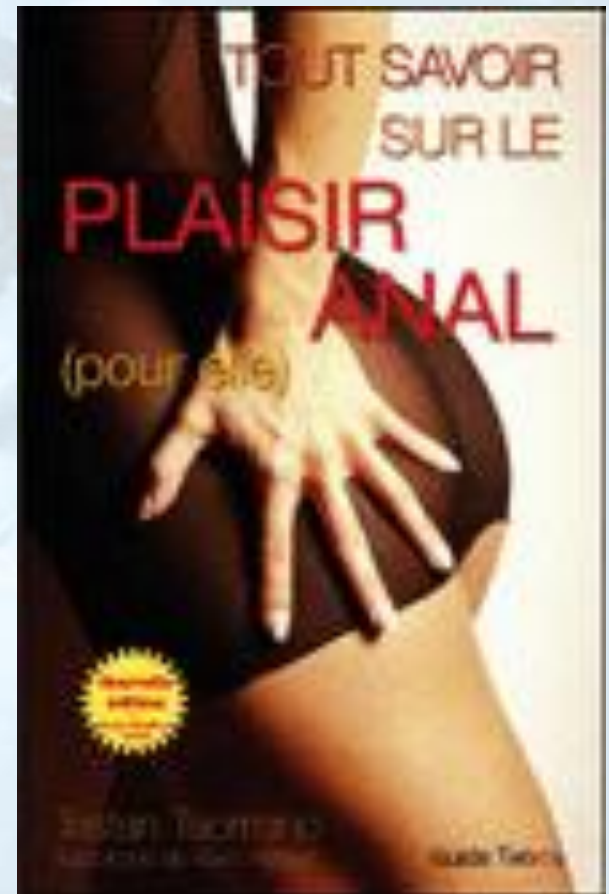
SEXOLOGIE ANALE

**La même approche
qu'un gynécologue ?**

Dr JM Rouillon

INTRODUCTION

- La sexualité des Français a beaucoup changé depuis 30 ans
- 37 % des femmes avouent avoir pratiqué la sodomie



INTRODUCTION

Importance d'avoir quelques notions de sexologie anale pour l'HGE afin de :

- prendre en charge les complications
- savoir répondre aux questions de nos patients

JP Vove → développement de cette thématique au sein de la **commission proctologique du CREGG**

DEFINITION

- **Sexologie anale** =
 - vue, attouchement
 - anulingus, sodomie
 - utilisation de corps étrangers
 - lavements érotiques
 - fist - fornication
- Stimulation anale parfois source de fortes sensations érotiques

HISTORIQUE

- **Sodomie** : de *Sodome* (XIX^{ème} siècle avant J.C.)
Conseillée pour contrôler les naissances puis longtemps condamnée
- « Culbuter ou boxer du ver solitaire »
- **Sexualité humaine** :
 - ✓ naturelle et culturelle
 - ✓ très peu spontanée
 - ✓ nécessite un apprentissage



RISQUES DE LA PENETRATION ANALE

- Distinguer agression sexuelle et sexualité consentie
- Manœuvres dangereuses :
 - lavements de fort volume
 - introduction de corps étrangers
 - fist fornication

RISQUES DE LA PENETRATION ANALE

- Peu de complications dans le rapport anal consenti
- Pas d'anomalies sphinctériennes ou de troubles de la continence
- Impose une bonne **lubrification** du canal anal pour éviter **les anodyspareunies**

Chun. AmJ gastroenterol 1997;92(3)465-8

RISQUES DE LA PENETRATION ANALE

Sodomie forcée ou viol anal → déchirures anales et rectales et troubles de la continence

Séquelles tardives : anisme, syndrome de l'intestin irritable

- Prise en charge **médicolégale**

Engel Eur J GH 1995;7(1) 65-7

PuyMontbrun Hepatogastro 2008, 15(3):207-13

CORPS ETRANGERS DU RECTUM



CORPS ETRANGERS DU RECTUM

- Objets variés, grande diversité
- Prise en charge en milieu spécialisé
- Problème de l'enclavement dans la charnière recto-sigmoïdienne

SEXOLOGIE ANALE



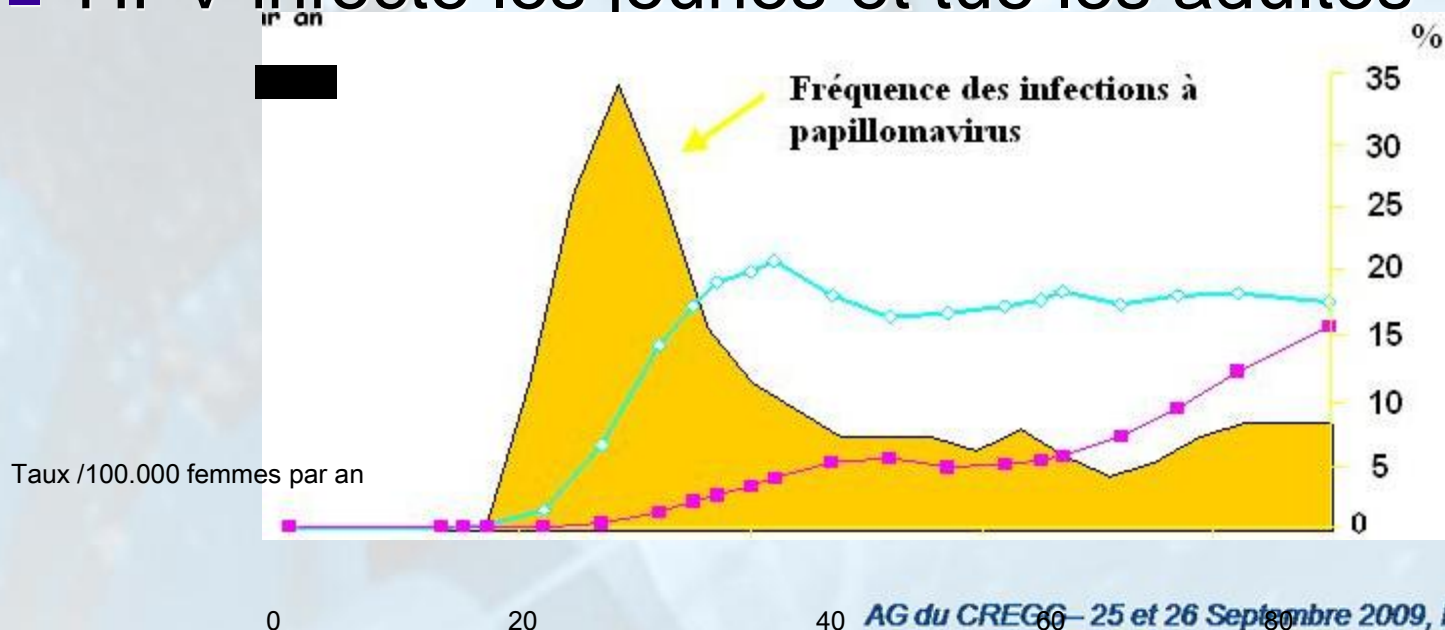
**Risques de
MST**

FDR DU CANCER EPIDERMOIDE DE L'ANUS

- Infection anogénitale à **HPV**
- Pratique de la sodomie
- Antécédents de **MST**
- Partenaires sexuels multiples
- ATCD de K col utérin , de la vulve ou du vagin
- Immunosuppression (**VIH**, post greffe)
- **Tabac**

Épidémiologie

- L'incidence augmente
- Elle est fréquente et touche essentiellement des populations jeunes
- Le lien infection HPV – cancer est fort
- HPV infecte les jeunes et tue les adultes

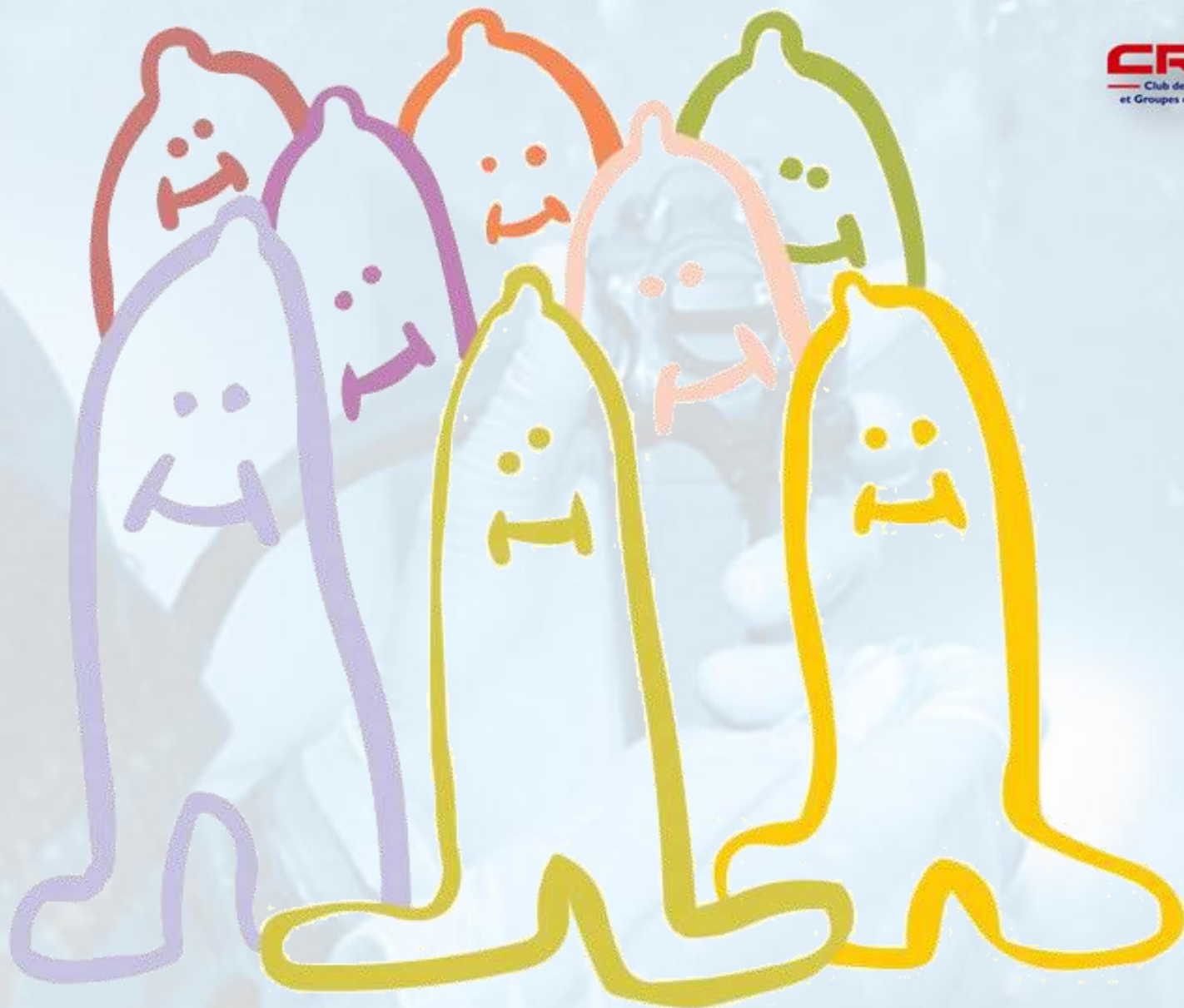


HPV et CANCER ANAL



GG
Cabinets
Proctérologie





SEXOLOGIE ANALE

Points communs avec la gynécologie :

- **Versant médical** :
 - interrogatoire, examen clinique
 - Prélèvements biologiques et locaux
 - Prévention et prise en charge des MST
- **Versant sexualité** : prise en charge psychologique

CONCLUSION

- Développement de la sexualité anale
 - dépasse le cadre de l'homosexualité masculine
- Pas de risques fonctionnels sévères si :
 - ✓ Acte consenti
 - ✓ Absence de pratiques instrumentales



glitterfy.com