

***Pourquoi les nouveaux bistouris de dernière génération
améliorent les performances de l'Endo Coupe***

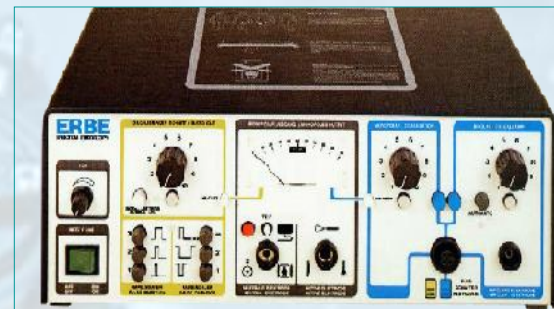
Historique

1983 Erbotom Endoscopy

1991 Beamer

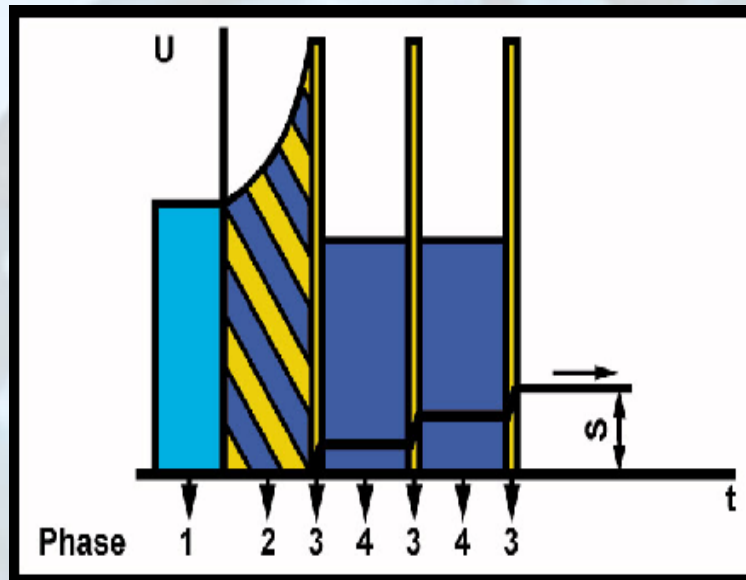
1995 ICC 200 avec ENDO CUT
APC 300

2004 VIO GI Workstation
VIO 300 D / VIO 200 D
ENDO CUT IQ
APC 2
EIP 2



Endo Coupe avec les ICC

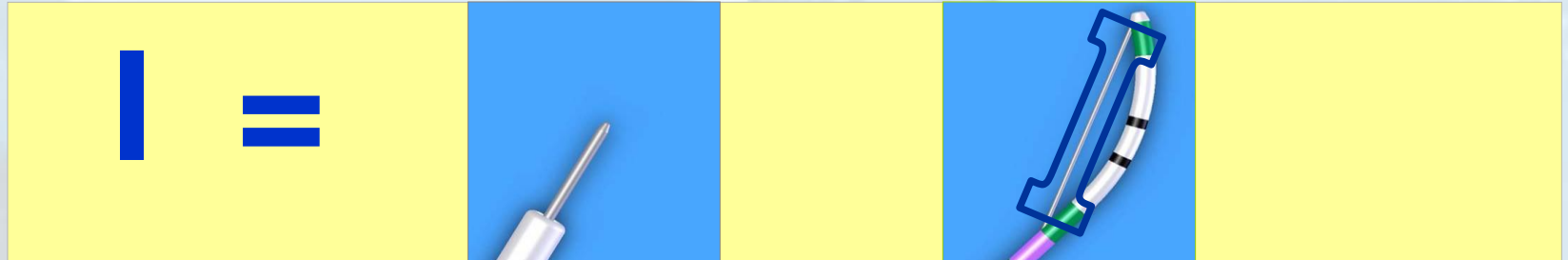
- Une coupe contrôlée pour la polypectomie et la sphinctérotomie
- Une bonne qualité d'hémostase pour la polypectomie



Nouveaux standards

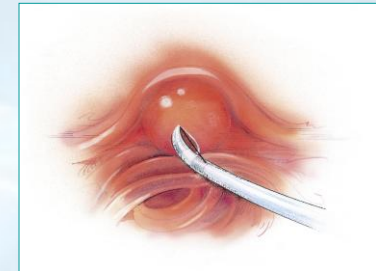
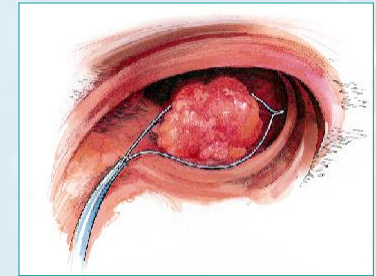
- ◆ **Une solution séparée pour :**
 - Sphinctérotomie
 - Polypectomie, Mucosectomie
- ◆ **Un amorçage de coupe rapide et précis avec le système PPS**
- ◆ **Une hémostase ajustable**

Nouveau endo coupe „IQ“

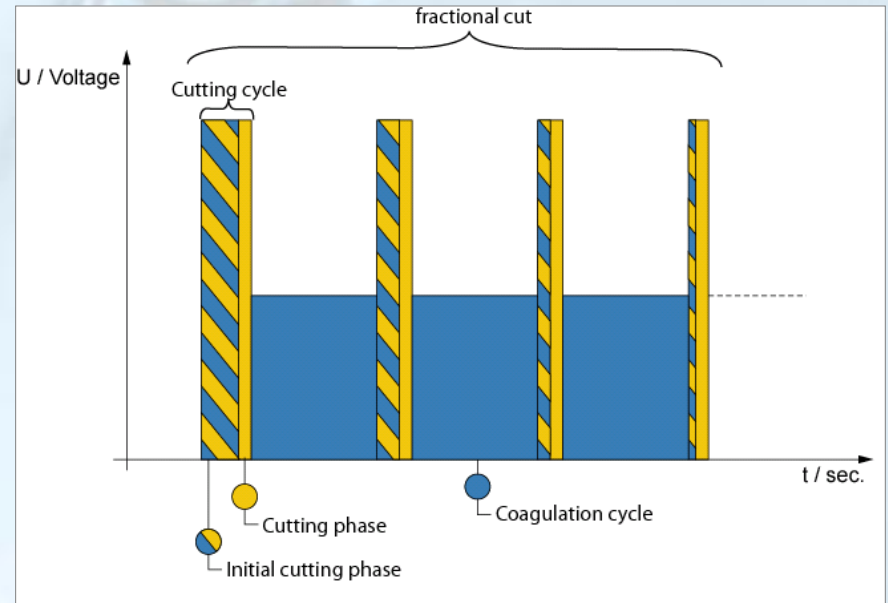
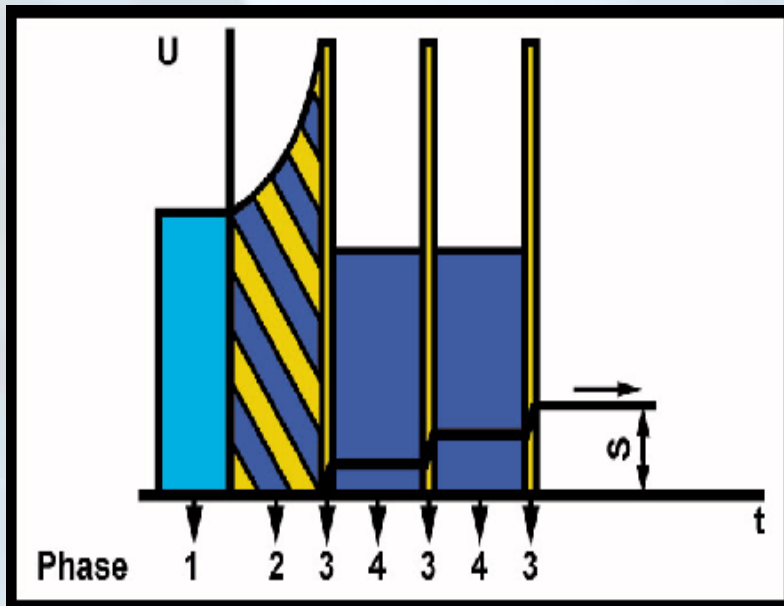


Endo Coupe IQ

- **ENDO COUPE IQ est une procédure monopolaire**
- **ENDO COUPE IQ est basé sur la philosophie de l'ICC avec ENDO COUPE**
- **ENDO COUPE IQ est un mode de coupe fractionnée**
- **ENDO COUPE IQ avec PPS (particulièrement important pour l'amorçage de la coupe)**
- **ENDO COUPE IQ avec une nouvelle technologie de capteur**



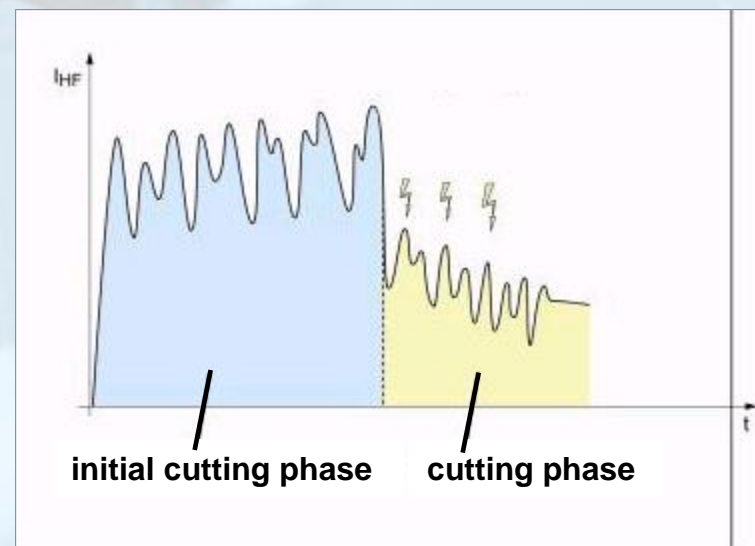
Endo Coupe avec les ICC vs VIO



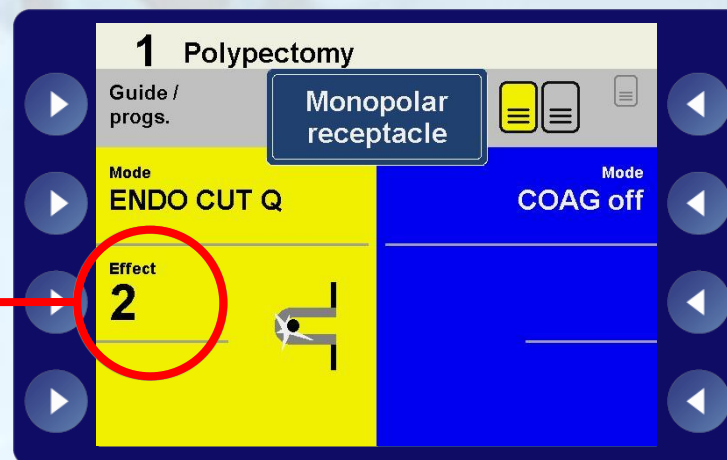
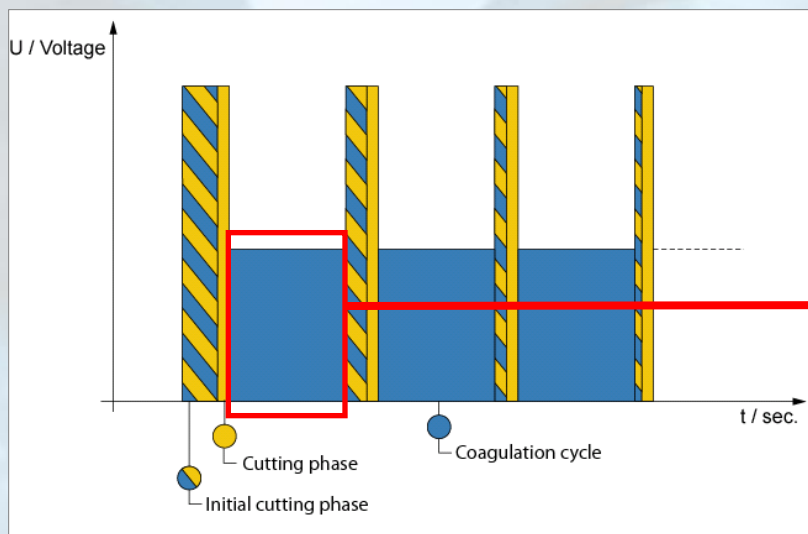
Initialisation de la coupe

L'initialisation de la coupe est particulièrement importante pour le succès d'une résection en mode ENDO COUPE

- **PPS** un booster automatique pour une initialisation rapide de la coupe.
- **Capteur de coupe**
Le système PPS s'arrête au moment où commence la phase de coupe.

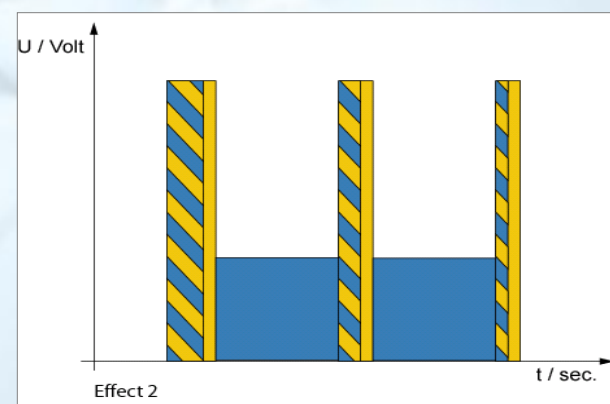
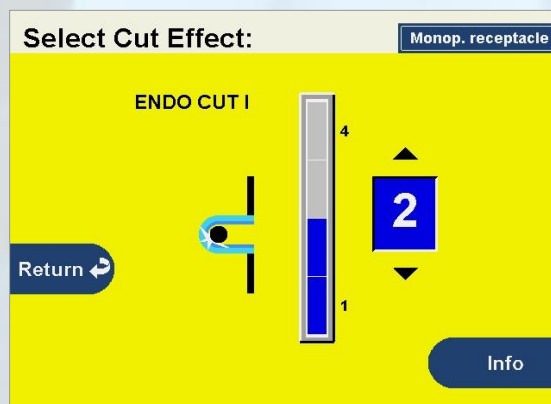
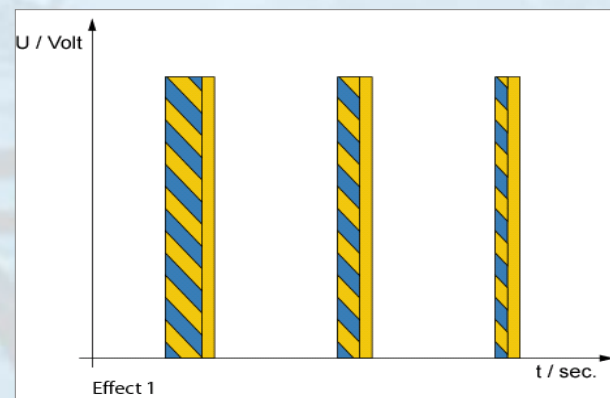


Paramètres ajustables



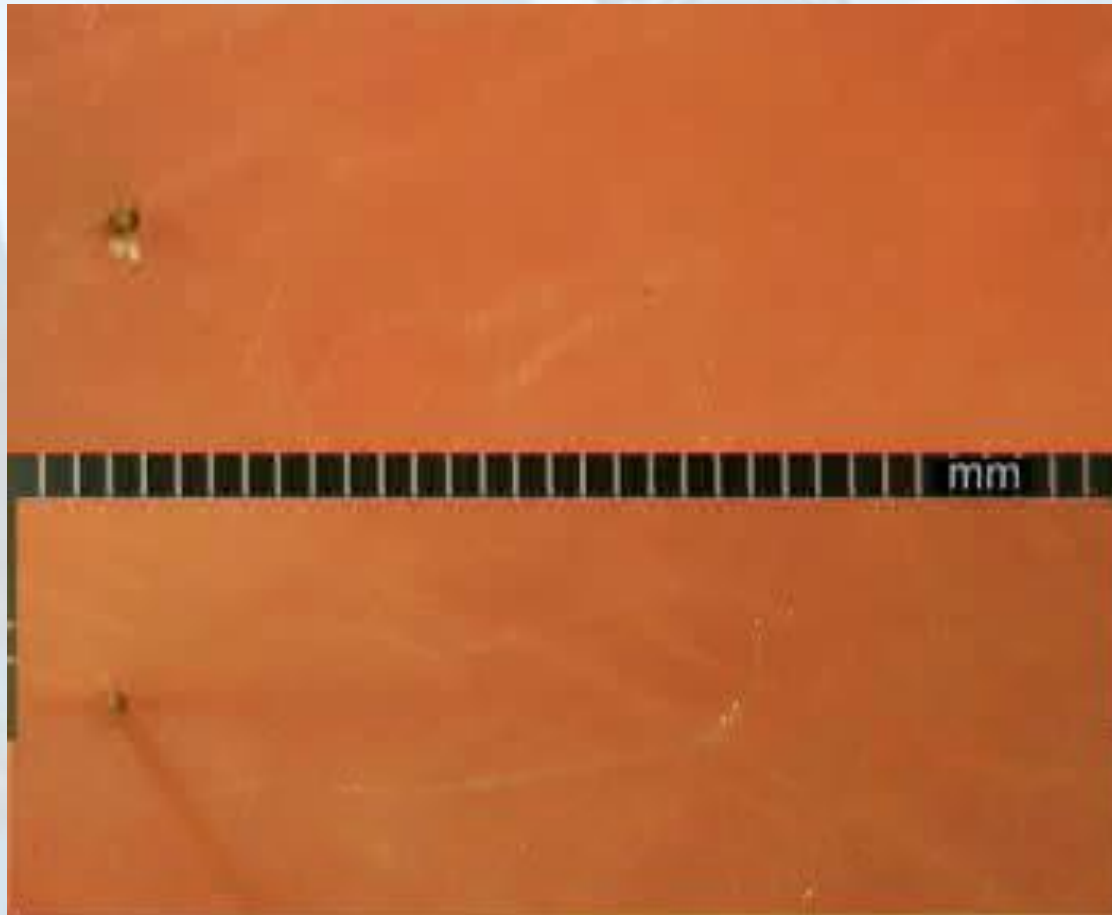
Réglage de l'effet

- L'effet a une influence sur le niveau de la phase de coagulation.
- Plus l'effet est haut plus la phase de coagulation sera puissante.



Réglage de l'effet

Comparaison Effect 1 et 4



Réglages VIO endoscopie digestive

Polypectomie < 10mm Endo Coupe Q Effet 1 ou 2

Polypectomie > 10mm Endo Coupe Q Effet 2

+ Pré coagulation en mode FORCEE Effet 1 - 60 Watts

Polypectomie > 15mm Endo Coupe Q Effet 3

+ Pré coagulation en mode FORCEE Effet 1 - 60 Watts

Mucosectomie Endocoupe Q Effet 2

Sphincterotomie Endo Coupe I Effet 1 ou 2

Réglages VIO endoscopie digestive

- **ESD**
 - **Marquage**
 - Coagulation douce Effet 5 – 80 Watts
 - APC Forcée 40 Watts - 0,6 l/mn
 - **Incision**
 - Endo coupe Q Effet 2
 - **Dissection**
 - Endo coupe Q Effet 2
 - Coagulation Swift Effet 4 – 40 Watts (Flex Knife)
 - Coagulation Forcée Effet 3 – 50 Watts
 - **Pince Hémostatique**
 - Coagulation Douce Effet 5-80 Watts



Argon-Plasma Coagulation

- **Générateur modules**

- VIO 200 S
- VIO 200 D

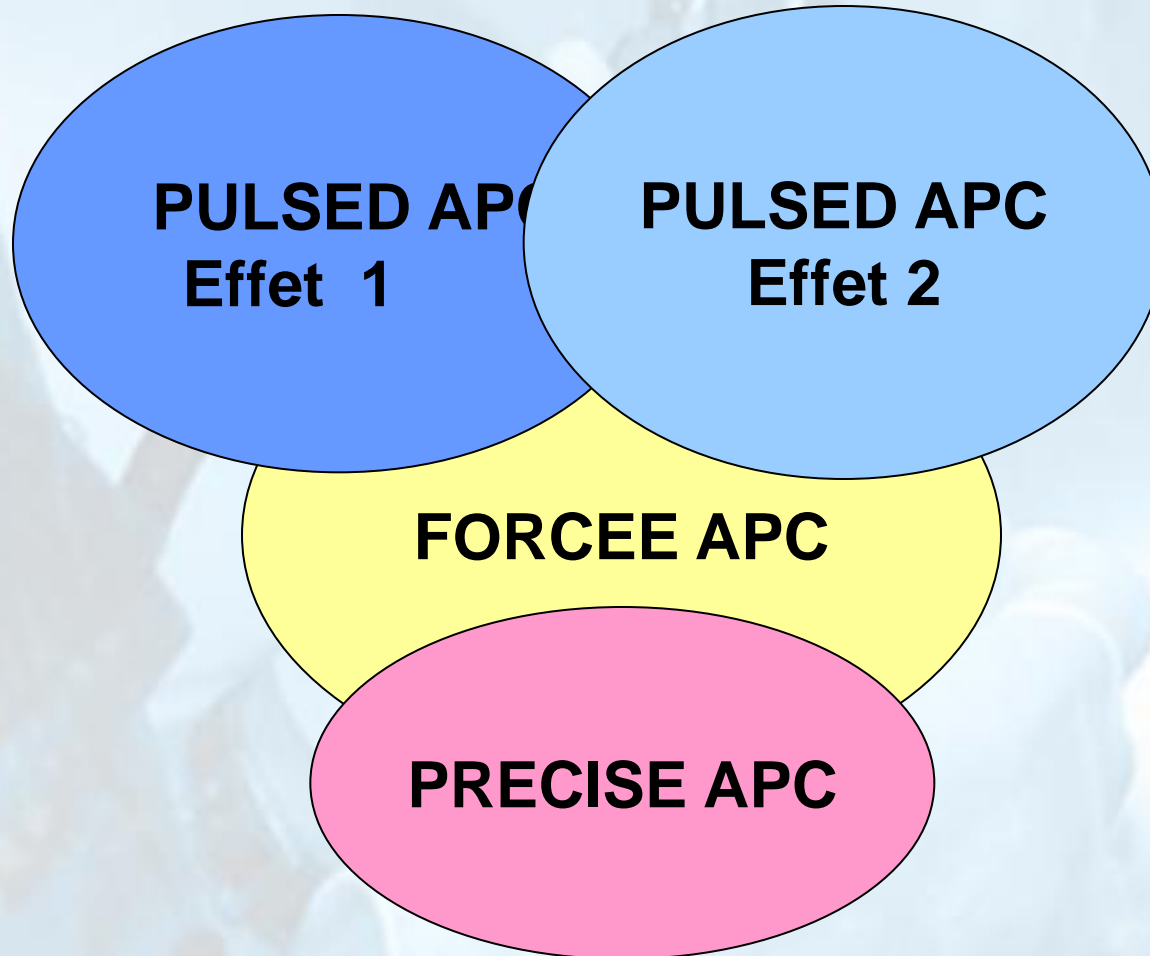


- **APC Module**

- APC- 2



Réglages Erbotom VIO 200 D APC 2



Réglages Erbotom VIO 200 D

APC 2

APC PULSE, Effet 2	Puissance (W)
eosophage, duodenum, Rectum	20 - 40
colon	20 - 30
Colon droit	10 - 20
Tumeur	
large: $d > 15$ mm	80
moyenne: $d = 5-15$ mm	20 - 35
petite: $d < 5$ mm	20
Stent	25 - 35

Argon-Plasma Coagulation



MERCI DE VOTRE ATTENTION